



Editoria & Comunicazione Multimediale srl

**SCHEMA TECNICA REGIA MOBILE BROADCAST PAL/SDI QUADRICAMERA
su Iveco Daily 50C13, espandibile 6 camere per produzione 16:9**



Obvan su Iveco Daily
50 C13

altezza 3 mt
lunghezza 5,5 mt
larghezza 2,5 mt

- Impianto elettrico omologato con change over, trasformatori e separatori di rete
- 1 gruppo di continuità Meta System 5 Kva
- 1 gruppo elettrogeno 10 KW su mezzo di appoggio
- 4 Telecamere Sony BVP 950 Triax con catene complete e wiewfinder 5'
- 1 cavalletto Cartoni C 40;
- 1 cavalletto Cartoni C 20;
- 1 cavallettp Sachtler DV 16
- 1 cavalletto Sachtler DV 12
- 4 CCU Sony CA 570P
- Evs-XT 4 + 2
- 1 ottica broadcast Canon J18 x 8,5 B4 IRS
- 1 ottica broadcast Canon J15 x8 B4 IRS
- 1 ottica broadcast Canon J14x8,5 B4 IRS
- 1 grandangolare broadcast Canon J9a x 5,2 B4
- 1 grandangolare broadcast Canon J12a x 6.5 B4
- 4 Sony BVF 10CE//K con microfoni incorporati
- 1 mixer video Snell&Wilcox Switchpack 16 SD-SDI;

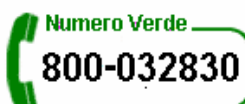


E.C.M. Srl Unipersonale – sede legale e operativa:
Via Andria SS 170 Km 24,500 c/o Polo Logistico – 76121 Barletta (BT) Italy
Tel. +39.02.320624595 Fax +39.02.700594152 e-mail: info@ecmtv.net
P.Iva 06775830729 - C.C.I.A.A. Bari REA 509172



Editoria & Comunicazione Multimediale srl

- 1 Pro-Bel SD master routing switcher + control panel
- 2 frame Aja e Axon per distributori, convertitori, etc...
- 1 Tektronix Pal Sync generator
- 3 Sony broadcast monitor HR Triniton BVM-14F5E con schede SDI
- 3 Sony PVM 6041 QM monitors
- 6 Sony Triniton 9" monitors
- 3 monitors Albiral LCD
- 1 Tektronix Vectorscope 1721
- 1 Tektronix Waveform monitor 1731
- 1 BTS VS8 Video & Audio Switcher
- 1 Distributore audio Elca DAB220
- 3 TBC Leitch 575
- 1 Distributore video BTS DAV-10
- 1 Distributore video Elca DVS10
- 1 Betacam SX Sony
- 1 Betacam SP Sony 75p
- 1 Dvcam Sony 80p
- 1 Dvcam Sony 35
- 1 HD Samsung
- 1 Centralina di montaggio lineare Sony
- 1 audio mixer midas Venice 160 16 ch;
- 1 Character Generator Chyron Lyric PCI
- 2 Casse amplificate Roland MA20
- 1 master station Intercom 8 canali
- 1 master station intercom Telex MS-2002
- 6 Belt Packs Audiocom Telex BP-1000
- 5 Cuffie con microfono Telex
- 2 Ibridi telefonici con Gsm
- 6 ruzzole cavo Triax 11mm x tot. 1 km
- 1 rotolo cavo elettrico da 200mt per alimentazione



E.C.M. Srl Unipersonale – sede legale e operativa:

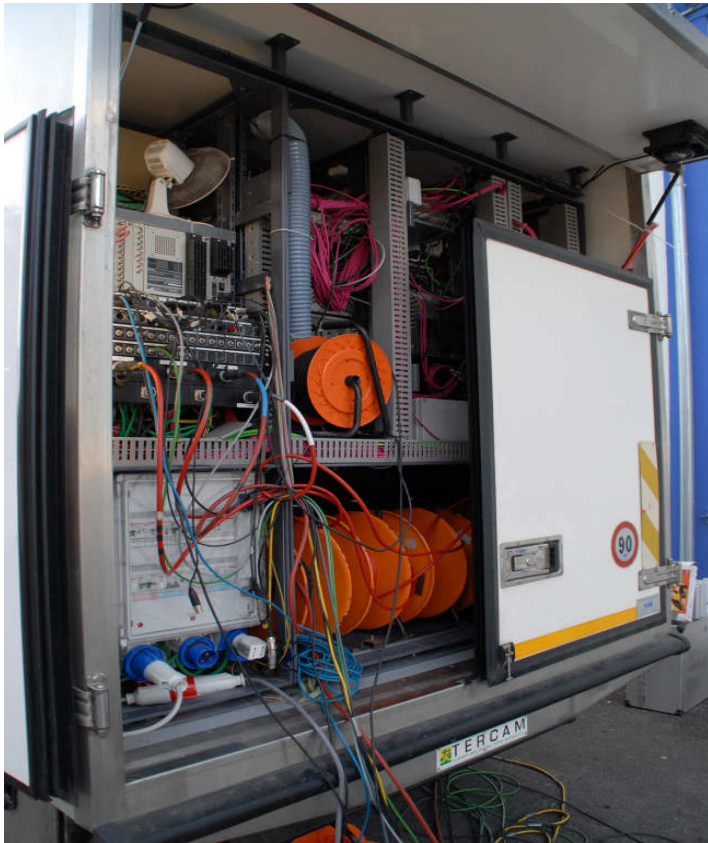
Via Andria SS 170 Km 24,500 c/o Polo Logistico – 76121 Barletta (BT) Italy

Tel. +39.02.320624595 Fax +39.02.700594152 e-mail: info@ecmtv.net

P.Iva 06775830729 - C.C.I.A.A. Bari REA 509172



Editoria & Comunicazione Multimediale srl



E.C.M. Srl Unipersonale – sede legale e operativa:
Via Andria SS 170 Km 24,500 c/o Polo Logistico – 76121 Barletta (BT) Italy
Tel. +39.02.320624595 Fax +39.02.700594152 e-mail: info@ecmtv.net
P.Iva 06775830729 - C.C.I.A.A. Bari REA 509172



Editoria & Comunicazione Multimediale srl



E.C.M. Srl Unipersonale – sede legale e operativa:
Via Andria SS 170 Km 24,500 c/o Polo Logistico – 76121 Barletta (BT) Italy
Tel. +39.02.320624595 Fax +39.02.700594152 e-mail: info@ecmtv.net
P.Iva 06775830729 - C.C.I.A.A. Bari REA 509172



Editoria & Comunicazione Multimediale srl



E.C.M. Srl Unipersonale – sede legale e operativa:
Via Andria SS 170 Km 24,500 c/o Polo Logistico – 76121 Barletta (BT) Italy
Tel. +39.02.320624595 Fax +39.02.700594152 e-mail: info@ecmtv.net
P.Iva 06775830729 - C.C.I.A.A. Bari REA 509172



Editoria & Comunicazione Multimediale srl



E.C.M. Srl Unipersonale – sede legale e operativa:
Via Andria SS 170 Km 24,500 c/o Polo Logistico – 76121 Barletta (BT) Italy
Tel. +39.02.320624595 Fax +39.02.700594152 e-mail: info@ecmtv.net
P.Iva 06775830729 - C.C.I.A.A. Bari REA 509172